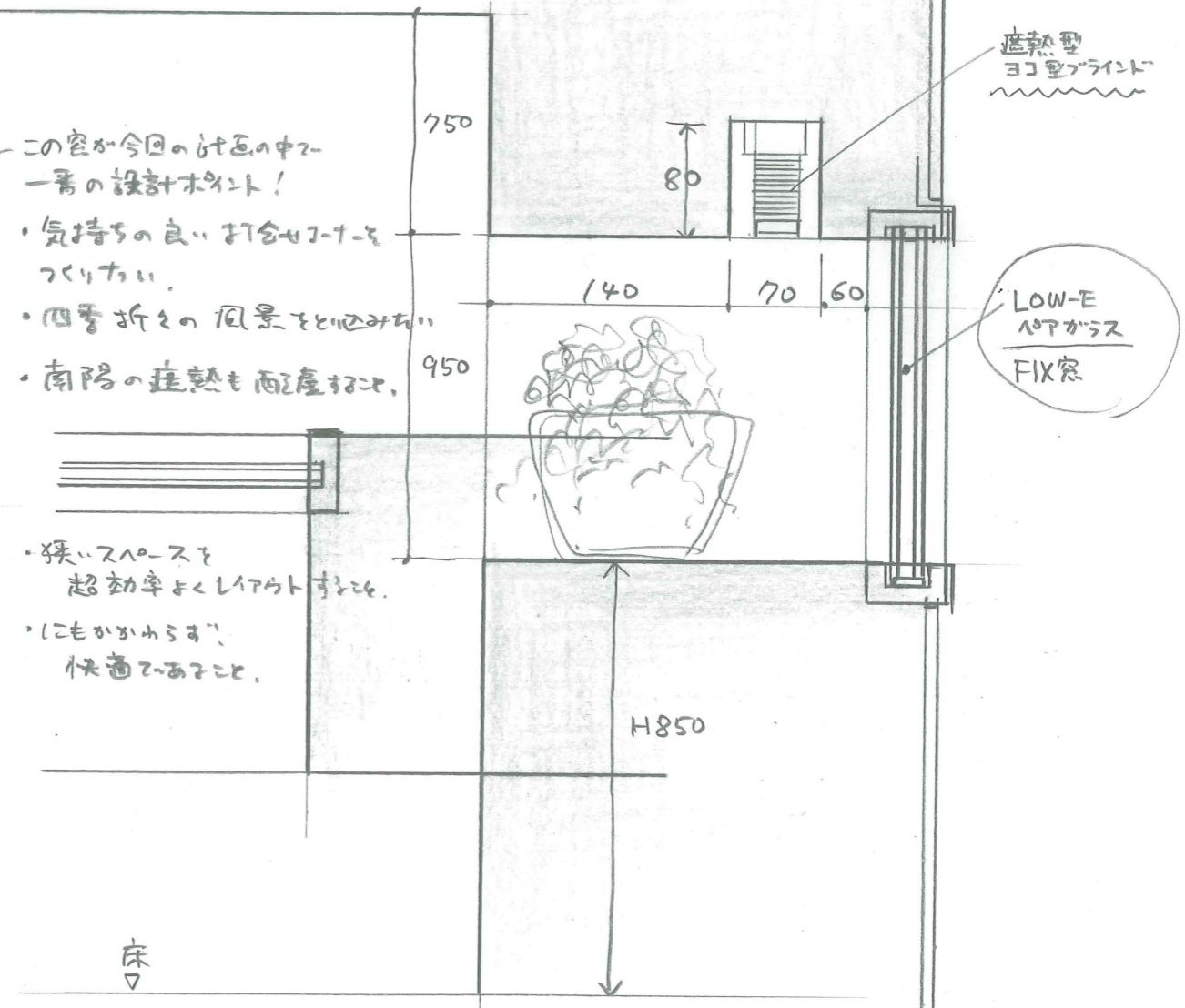
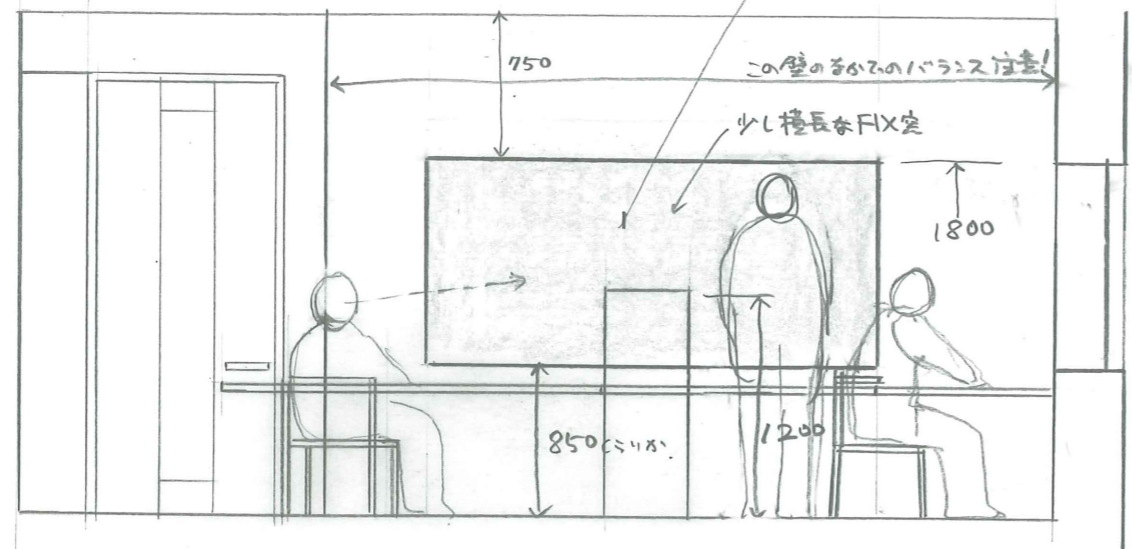
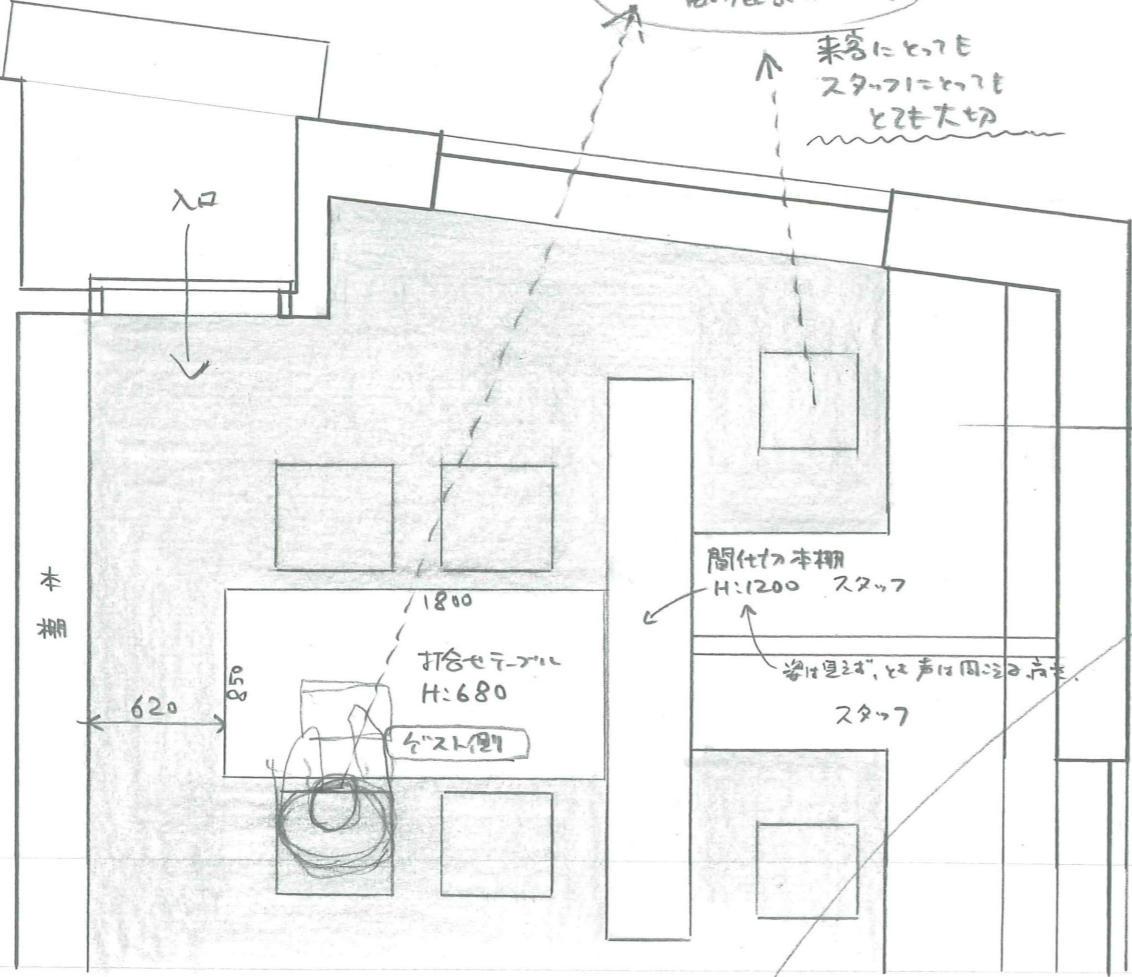


四季折々の
一番の風景ポイント!

来客にヒッヒ
スタッフにヒッヒ
ヒッヒ大切



- この窓が今回の計画の中で一番の設計ポイント!
- ・気持ちの良いお合点テーブルがほしい。
 - ・四季折々の風景を眺めたい。
 - ・南陽の庭熱も配慮したい。

- ・狭いスペースを超高効率よくシヤウトしたい。
- ・にもかかわらず、快適でありたい。

遮熱型
ヨコ型ブラインド

LOW-E
10Pガラス
FIX窓

床
▽